



1. Actualización de la base de datos

Para actualizar la base de datos del dispositivo, deberá registrar el detector en la web <http://www.kazaradares.com>



Pinche en el link **ir al formulario de registro** y siga el proceso de registro. Una vez registrado ya podrá descargar el programa y la base de datos para la actualización de su avisador. Si tiene dudas en el proceso pulse el link: "**Si tienes alguna duda con el proceso de registro ver el video pinchando aquí**" se le mostrará un video de cómo hacerlo.

Cuando esté registrado y su cuenta activada por medio del mail que le llegará, entre de nuevo en <http://www.kazaradares.com> y ponga su nombre de usuario y contraseña, le aparecerá una pantalla como esta.

Dispositivo: DT100, DT TWIN, DT350, DT380, DTBLUE, DT310, F5, F10, F18



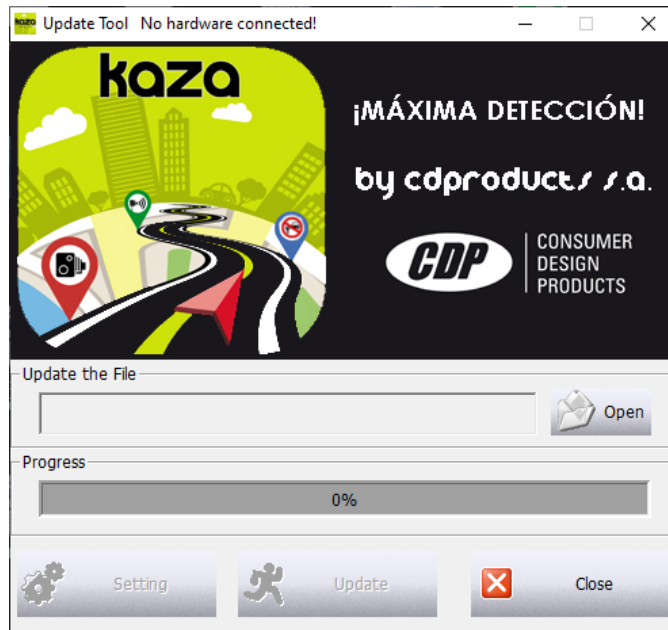
[Descargar programa actualización Kaza](#)
[Descargar programa actualización Angel Driver](#)
[Manual Instalación XP, Vista y Win 7 \(PDF 1393 Kb\)](#)

Actualizaciones PREFERENTES.		
Voces en Español con avisos velosaser, cámaras control uso cinturón y móvil (Europa) v2104_DT100_DT310_DT350_DT380 - 1 abril 2021		Descargar
Voces mínimas en Español con avisos velosaser, cámaras control uso cinturón y móvil (Europa) v2104_DT100_DT310_DT350_DT380 - 1 abril 2021		Descargar
Voces en Catalan con avisos cámaras control uso cinturón y móvil (Europa) v2104_DT100_DT310_DT350_DT380 - 1 abril 2021		Descargar
Voces en Ingles con avisos cámaras control uso cinturón y móvil (Europa) v2104_DT100_DT310_DT350_DT380 - 1 abril 2021		Descargar
Voces en Portugues con avisos cámaras control uso cinturón y móvil (Europa) v2104_DT100_DT310_DT350_DT380 - 1 abril 2021		Descargar
Voces en Francés con avisos cámaras control uso cinturón y móvil (Europa) v2104_DT100_DT310_DT350_DT380 - 1 abril 2021		Descargar
Voces en Aleman con avisos cámaras control uso cinturón y móvil (Europa) v2104_DT100_DT310_DT350_DT380 - 1 abril 2021		Descargar
Voces en Italiano con avisos cámaras control uso cinturón y móvil (Europa) v2104_DT100_DT310_DT350_DT380 - 1 abril 2021		Descargar
Angel Driver F5 F10 y F18 con modificación KAZA Leer nota para F1 y F5 primero (Europa) v2104_DT100_DT310_DT350_DT380 - 1 abril 2021		Descargar Ver Nota

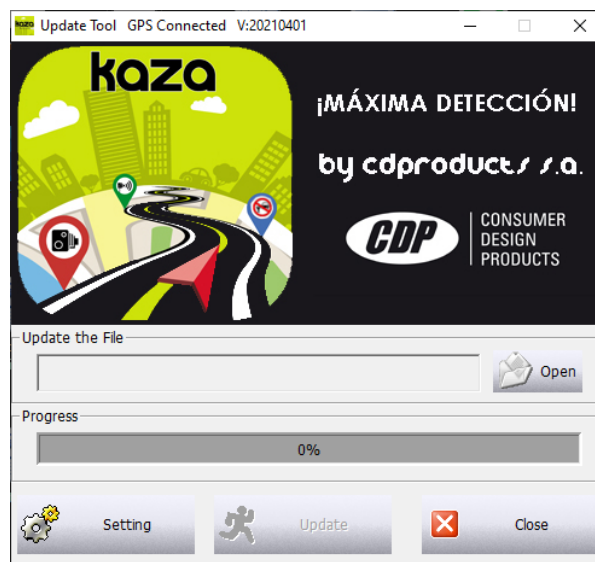
Actualizaciones Gratuitas.		
Voces en Español con avisos velosaser, cámaras control uso cinturón y móvil(Europa) v2104_DT100_DT310_DT350_DT380 - 1 abril 2021		Descargar

Descargue el programa la primera vez y la base de datos cada vez que quiera actualizar. Cópuelas en su PC.

Ejecute el programa de actualización:



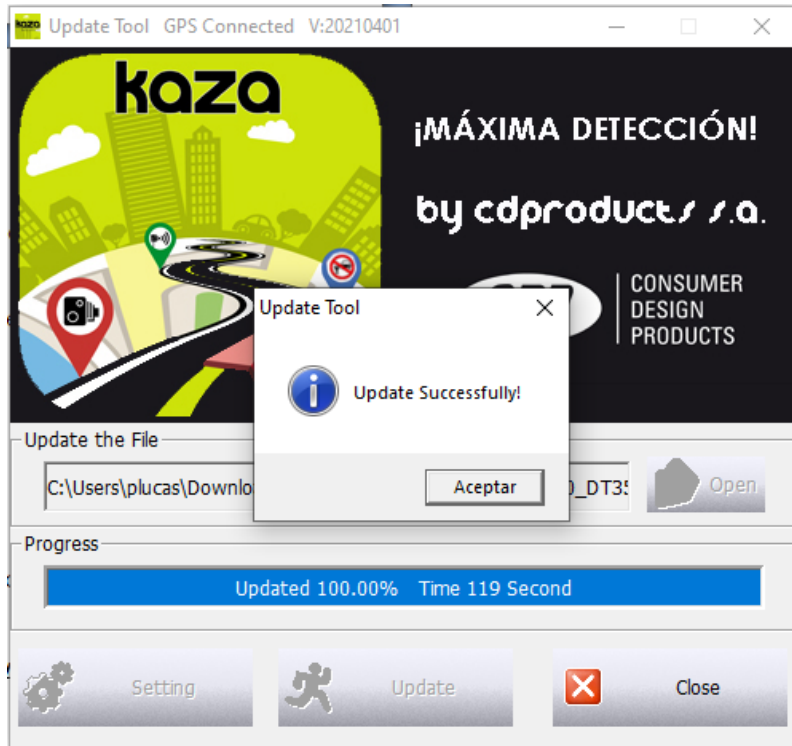
Conecte el GPS con el cable USB suministrado y espere a que el programa lo detecte.



Se encenderán los botones que estaban desactivados y en la cabecera del formulario aparecerá "GPS connected" y la versión de la base de datos que tiene el GPS actualmente.

A continuación haga click en "Open" y seleccione el fichero de actualización que se descargó en su PC.

Cuando esté seleccionado pulse "Update" y espere a que el programa complete la actualización como en la figura siguiente:



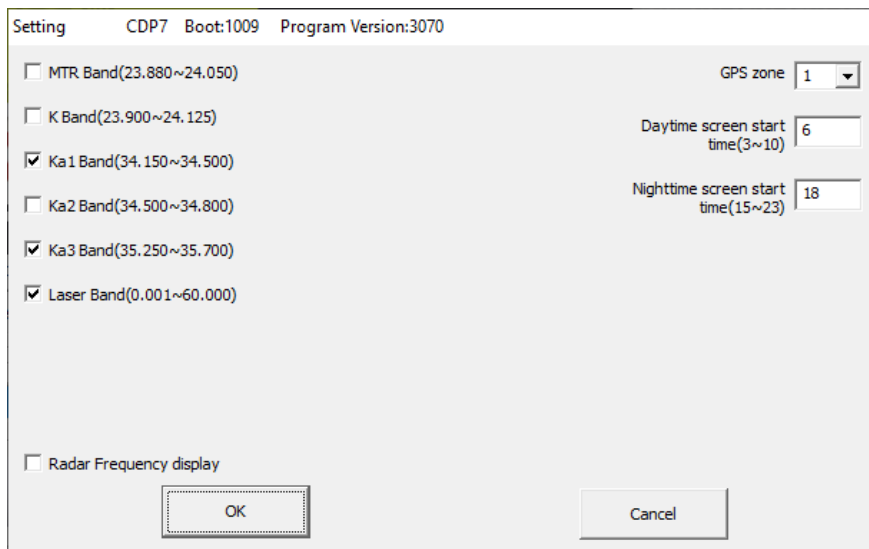
Desconecte el GPS y cierre el programa.

Aviso importante:

Para cambiar las voces a otro idioma se sigue el mismo proceso, pero se descarga el fichero de actualización con otras voces.

2. Ajustes de hora, frecuencias de bandas, brillo de pantalla y selección de visualización o no de frecuencia detectada.

Con el GPS conectado al PC con el cable USB y una vez detectado por el programa, pulse el botón "Setting".



Le aparecerá esta pantalla.



Bandas: Deje todas las que salen activadas y la K desactivada.

Time zone: Ponga 1 ó 2 según sea horario de invierno o verano, en Canarias siempre uno menos.

Screen light at day time: Ponga un número del 3 al 10 según quiera que de día se vea la pantalla con más intensidad a partir de esa hora. Por ejemplo, si pone 8 significa que a partir de las 8 horas aumentará la intensidad de la pantalla.

Screen light at night time: Ponga un número del 15 al 23 según quiera que de noche se vea la pantalla con menos intensidad a partir de esa hora. Por ejemplo, si pone 20 significa que a partir de las 20 horas disminuirá la intensidad de la pantalla.

Radar Frequency display or Not: Si activa esta función cuando se detecte una banda, se mostrará la frecuencia aproximada y una voz se la dirá.

Cuando tenga los ajustes a su gusto pulse "OK".

3. Datos de contacto.

C.D.Products S.A.

Calle Kanna nº 2 Local 3
Polígono Industrial P-29.
28400 Collado Villalba – Madrid.
www.cdpsa.es
www.kazaradares.com
Dirección e-mail: clientes@cdpsa.es

AVISO IMPORTANTE:

C.D. PRODUCTS S.A. se reserva el derecho de modificar el manual y las características del producto sin previo aviso. Asimismo, algunas de las funciones descritas en este manual podrían variar en función de la versión del software que se haya instalado o los componentes opcionales adquiridos.

Este dispositivo está concebido para ayudar al conductor responsable a cumplir con las normas del Código de circulación. El usuario de este aparato se responsabilizará exclusiva y personalmente de su utilización, teniendo en cuenta las disposiciones de cada país. El fabricante o su distribuidor no asumirán ninguna responsabilidad cuando su uso contravenga lo dispuesto por la legislación que esté vigente en el país en que se utilice.